

Rundherum
gut versorgt.

 **Malteser**

Papenburg

Flachsmeerstraße 14

0 49 61 / 97 42 20

www.malteser-papenburg.de

Besuchsdienst "Abendsonne"

„Wir wollen Gespräche führen, zuhören, vorlesen, singen, gemeinsam alte Fotos anschauen, Spaziergänge machen oder z. B. gemeinsam Gottesdienste besuchen und damit Kontakte im Lebensumfeld erhalten und, falls nötig, weitergehende Hilfen von außen vermitteln“, beschreibt Christa Wessels, Leiterin des Malteser Besuchsdienst „Abendsonne“ die Zielsetzung des ehrenamtlichen Angebotes.

Wer alleine lebt und den Besuchsdienst gerne in Anspruch nehmen möchte oder Personen kennt, für die dieser Dienst hilfreich wäre, kann sich unter Tel. 0 49 61 / 79 64 informieren. Auch weitere aktiv Mitwirkende sind herzlich willkommen.



Aus Tradition modern

Der Malteser Hilfsdienst ist ein Werk des 900-jährigen Malteser Ordens, der als souveränes Subjekt des Völkerrechts heute seinen Sitz in Rom hat. Der katholische Laienorden unterhält diplomatische Beziehungen zu 92 Staaten und entsendet Vertreter in neun internationale Organisationen wie etwa die UNO. Dieser Status prädestiniert die Malteser besonders für Vermittlungsmissionen und humanitäre Einsätze in Krisengebieten.

Die Geschichte des Malteser Ordens geht zurück auf ein vom Seligen Gerhard gegründetes Pilger- und Krankenhospiz in Jerusalem. Dessen Bruderschaft schlossen sich 1099 die ersten Ritter aus dem Abendland an. Durch die Jahrhunderte verlagert sich der Hauptsitz über Rhodos nach Malta – daher der Name „Malteser“ – und schließlich nach Rom. Ab 1310 baut der Orden ein Hospital- und Sanitätswesen auf, das immer wieder die Standards in Medizin und Krankenpflege weiterentwickelt und die weltweite Bekanntheit des Ordens begründet.

Heute ist der Malteser Orden mit eigenen Einrichtungen in mehr als 110 Ländern der Welt vertreten. Mit über 700 Standorten ist der deutsche Malteser Hilfsdienst das weltweit größte Werk des Ordens mit vielfältigen Diensten in Notfallvorsorge, Ausbildung und sozialen Hilfen, an denen 30.000 ehrenamtliche sowie 3.500 hauptamtliche Malteser mitwirken. Die Malteser unterhalten Betreuungseinrichtungen für Aussiedler sowie Asylbewerber und sind Träger von neun Krankenhäusern und vierzehn Altenhilfeeinrichtungen in Deutschland.

© Malteser Hilfsdienst in Papenburg e.V.

Mobil mit Stil !



Die Malteser Fahrdienste für behinderte Menschen



Malteser
...weil Nähe zählt.

Sie sind aus dem Stadtbild von Papenburg und Umgebung kaum noch wegzudenken: die Fahrzeuge mit dem Malteser Kreuz. Und genau wie die Spitzen dieses Kreuzes verlassen die Fahrzeuge Tag für Tag die Malteser-Dienststelle in alle Himmelsrichtungen, um behinderte Menschen in betreuende Einrichtungen zu bringen, **rollstuhlgebundene Personen zum Arzt**, zu **therapeutischen Maßnahmen**, zum **Einkaufen** sowie zu **Veranstaltungen** zu fahren oder zum **Malteser-Mittagstreff** abzuholen.

Sie bleiben mobil - ein Stück Lebensqualität !

Über 25 Fahrzeuge, zum großen Teil mit **behindertengerechter Spezialausstattung**, legen so im Jahr über eine halbe Million Kilometer zurück, um Ihnen ein Stück ihrer Mobilität zu bewahren.

Bei entsprechender Behinderung besteht hierbei für Sie die Möglichkeit, **öffentliche Mittel zur Finanzierung** in Anspruch zu nehmen, bei Geh- und Sehbehinderung sowie bei Pflegebedürftigkeit werden Fahrten zum Arzt **auf Antrag auch von den Krankenkassen übernommen**.

Keine Sorge !

Wir beraten Sie gerne und klären die Voraussetzungen für die Kostenübernahme durch die Krankenkassen.

Rufen Sie uns an !



Ganz nach Ihren Wünschen

Verlässliche und qualifizierte Hilfe ist unser Thema: Wir betreuen Sie und bringen Sie sicher ans gewünschte Ziel.



Diese und andere Leistungen aus der Palette unserer sozialen Dienste (wie etwa Hauswirtschaftliche Versorgung, Hausnotruf oder der Mahlzeitendienst) können bei uns auch zum Pauschalpreis als **"Paket voller Hilfe"**, z. B. als Geschenkgutschein, erworben und vom Empfänger nach Bedarf abgerufen werden.

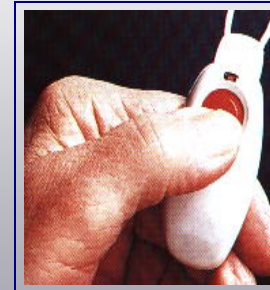


Haben Sie Fragen ?

Malteser Hilfsdienst - "Fahrdienste"
Flachsmeerstraße 14 - 26871 Papenburg
Ansprechpartner: Bernd von Palubicki
Tel. 0 49 61 / 97 42 20

Die sozialen Dienste der Malteser

Hausnotruf



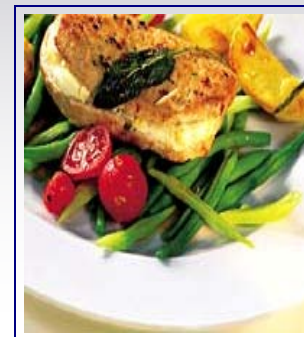
Sicherheit – rund um die Uhr. Einfaches Absetzen eines Notrufes. Schnelle Benachrichtigung von Angehörigen, Nachbarn oder z. B. Pflegediensten.

Hauswirtschaftliche Versorgung

Reinigung der Wohnung, Wäschepflege, Zubereiten von Mahlzeiten, Einkäufe, sonstige kleine Handreichungen – ganz nach ihren Wünschen



Mahlzeitendienst



Heißauslieferung an 365 Tagen im Jahr – direkt ins Haus, Auswahl aus über 250 verschiedenen Menüs, auch Frisch-, Diät- und Schonkost.