

● **Papenburg, 05. und 06.10.2011, 19.30 Uhr \***

Koordinations- u. Konzentrationsübungen /  
musikalisches / rhythmisches Gehirnjogging  
Maria Kösters, exam. Krankenschwester

● **Papenburg, 09.10.2011, 09.00 Uhr \***

Die Methode der Validation  
Maria Kösters, exam. Krankenschwester

● **Papenburg, 12.11.2011, 09.00 Uhr \***

Umgang mit schwer dementen Menschen  
Maria Kösters, exam. Krankenschwester

● **Papenburg, 16. und 17.11.2011, 19.30 Uhr \***

Pflegen zu Hause  
Maria Kösters, exam. Krankenschwester

● **Papenburg, 04. und 05.01.2012, 19.30 Uhr \***

Neue Behandlungsstrategien bei Typ 2 Diabetes /  
unterschiedliche Insulin Therapien  
Alwine Dema, Diabetes-Beraterin

● **Papenburg, 14.01.2012, 09.00 Uhr \***

Bewegungslehre in der Pflege (Kinästhetik)  
Maria Kösters, exam. Krankenschwester

● **Papenburg, 08. und 09.02.2012, 19.30 Uhr \***

Kompressionsstrumpf-Therapie / Alltagshilfen,  
die das Leben / die Pflege erleichtern, Pflegeversicherung  
Frau Langes - LanCas, Diabetes-Beraterin  
Ort: Mittelkanal rechts 53-54, Papenburg

● **Papenburg, 07. und 08.03.2012, 19.30 Uhr \***

Erste Hilfe bei Bewusstlosigkeit, Verletzungen  
und Knochenbrüchen - Theorie & Praxis,  
Herm.-Josef Neumann, Ausbilder in Erster Hilfe

● **Papenburg, 04. und 05.04.2012, 19.30 Uhr \***

Kinder-Reha, Frau Langes - LanCas, Diabetes-Beraterin  
Ort: Mittelkanal rechts 53-54, Papenburg

● **Papenburg, 02. und 03.05.2012, 19.30 Uhr \***

Defibrillation durch Laien (AED)  
Oskar Gerdes, Rettungsassistent

● **Papenburg, 06. und 07.06.2012, 19.30 Uhr \***

Schlaganfall, Patienten-Übergabe an den Rettungsdienst/  
Herzerkrankungen – was tun? Oskar Gerdes, Rettungsassistent

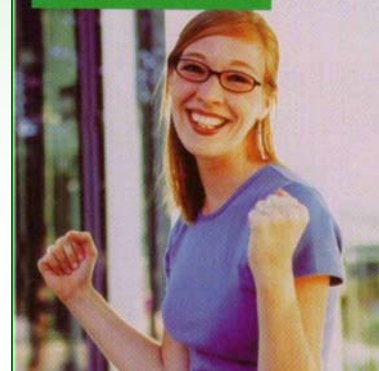
### Aufbaumodul:

### Delegierbare Behandlungspflege

(21 Unterrichtsstunden, 90,- EUR,  
Termine auf Anfrage)

- **Zielgruppe**  
ausgebildete Schwesternhelferinnen,  
pflegende Angehörige, sonstige Interessierte
- **Kosten**  
30,- € pro Veranstaltung für ausgebildete SH
- **Veranstaltungsort Papenburg**  
sofern nicht anders genannt: Malteser Haus,  
Flachsmeerstraße 14, Neubau, 1. OG
- **Verbindliche Anmeldung**  
muss schriftlich erfolgen !  
Kontakt: Malteser Diözesangeschäftsstelle  
Osnabrück, Referat sozialpflg. Ausbildung,  
Tel. 05 41 / 9 57 45 - 17,  
mo-do, 14.00-16.30 Uhr
- **Stornogebühren**  
bei Nichtteilnahme ohne vorherige Abmeldung  
bestehen Zahlungsverpflichtungen in Höhe von  
75 % der o.g. Kosten. Es gelten die AGB.
- **Fragen**  
zur SH-Fortbildung sowie zur Mitwirkung in  
den Malteser SH-Gruppen beantwortet Ihnen  
Hildegard Stange, Tel. 0 49 61 / 6 75 37

Volle Fahrt voraus



\* Fortbildungen in Kooperation  
mit der katholischen Erwachsenen-  
bildung Aschendorf-Hümmling e.V.



**Malteser**

...weil Nähe zählt.

## Allgemeine Geschäftsbedingungen für die Malteser-Ausbildung

### Geltungsbereich und Gerichtsstand

Diese Allgemeinen Geschäftsbedingungen (AGB) gelten für alle Ausbildungsangebote des Malteser Hilfsdienst in Papenburg e.V. in den Produktgruppen "Erste Hilfe", "Sozialpflegerische Aus- und Fortbildungen" einschließlich Ausbildungen in Zusammenarbeit mit der IHK sowie "Abenteuer Helfen". Gerichtsstand für Streitigkeiten aus diesem Rechtsverhältnis ist Papenburg.

### Anmeldung

Die Anmeldung für **Lehrgangsangebote mit einem Umfang von bis zu 16 Unterrichtsstunden** erfolgt telefonisch, schriftlich oder über die im Internet zur Verfügung gestellten Anmeldeformulare beim jeweiligen Veranstalter. Diese Anmeldung ist verbindlich. Die Anmeldungen werden in der Reihenfolge ihres Eingangs berücksichtigt. Eine Anmeldebestätigung erfolgt in der Regel nicht. Inhalt der Anmeldung kann die Anmeldung einzelner Teilnehmer oder ganzer Teilnehmergruppen sein.

Die Anmeldung für **Lehrgangsangebote mit einem Umfang von mehr als 16 Unterrichtsstunden** muss schriftlich (per Post, Fax, e-mail oder z. B. in Form einer persönlichen Anmeldung im Rahmen einer Informationsveranstaltung) beim jeweiligen Veranstalter erfolgen. Diese Anmeldung ist verbindlich. Die Anmeldungen werden in der Reihenfolge ihres Eingangs berücksichtigt. Die Teilnehmer erhalten bei fristgerechter Anmeldung eine schriftliche Bestätigung an die Privatadresse bzw. über die anmeldende Stelle. Inhalt der Anmeldung kann die Anmeldung einzelner Teilnehmer oder ganzer Teilnehmergruppen sein.

### Zahlungsbedingungen

Das Entgelt für den Lehrgang ist nach Aufforderung an den jeweiligen Veranstalter innerhalb der angegebenen Fristen zu zahlen. Falls nichts anderes vereinbart, hat dies im Voraus zu Beginn der Maßnahme zu erfolgen. Soll die Leistung von Dritten (z. B. Arbeitsamt, Arbeitgeber) erbracht werden, haften die Teilnehmer oder der Auftraggeber als Mitschuldner.

### Rücktritt und Kündigung

Bis zu fünfzehn Tage vor Beginn der Veranstaltung kann der Teilnehmer ohne Angabe von Gründen vom Vertrag zurücktreten.

Die Abmeldung muss schriftlich erfolgen. Maßgeblich ist der Posteingangsstempel des Veranstalters. Bereits geleistete Zahlungen werden in diesem Fall zurückerstattet. Bei einem Rücktritt vom Vertrag aus einem wichtigen Grund (§ 314 BGB) nach Ablauf der v. g. Frist bleibt der Teilnehmer zum Ersatz der Ausbildungsgebühren i. H. v. 100% für bereits erbrachte Leistungen sowie 75% für noch ausstehende Leistungen des Veranstalters verpflichtet. Der Nachweis eines geringeren Schadens bleibt dem Teilnehmer freigestellt. Sollte ein bereits erteilter Bildungsgutschein von der ausgebenden Stelle zurückgezogen werden, ist der Teilnehmer nicht verpflichtet, das vereinbarte Entgelt selbst zu zahlen.

### Absagen

Der Veranstalter kann bei Nichterreichen der erforderlichen Mindestteilnehmerzahl oder einem anderen wichtigen Grund die Durchführung des Lehrgangs absagen. Bereits vom Teilnehmer oder einem Dritten geleistete Zahlungen werden in diesem Fall zurückerstattet. Weitergehende Ansprüche an den Veranstalter bestehen nicht.

### Änderungen

Ein Wechsel der Dozenten sowie Änderungen im Veranstaltungsablauf berechtigen die Teilnehmer nicht zum Rücktritt vom Vertrag oder zur Minderung des Entgelts.

### Haftung

Der Veranstalter haftet nur bei vorsätzlicher oder grob fahrlässiger Pflichtverletzung seiner Mitarbeiter oder Erfüllungsgehilfen für Beschädigung, Verlust oder Diebstahl mitgebrachter Gegenstände oder Kraftfahrzeuge.

### Datenerfassung

Die Teilnehmer erklären sich mit ihrer Anmeldung damit einverstanden, dass ihre persönlichen Daten für die Veranstaltungs- und Prüfungsabwicklung sowie spätere Teilnehmerinformationen gespeichert werden.

### Salvatorische Klausel

Im Falle der Rechtstunwirksamkeit einer Klausel dieser AGB behalten alle übrigen Klauseln ihre Gültigkeit.