



Malteser

Papenburg

Flachsmeerstraße 14

0 49 61 / 97 42 20

www.malteser-papenburg.de

Besuchsdienst "Abendsonne"

„Wir wollen Gespräche führen, zuhören, vorlesen, singen, gemeinsam alte Fotos anschauen, Spaziergänge machen oder z. B. gemeinsam Gottesdienste besuchen und damit Kontakte im Lebensumfeld erhalten und, falls nötig, weitergehende Hilfen von außen vermitteln“, beschreibt Christa Wessels, Leiterin des Malteser Besuchsdienst „Abendsonne“ die Zielsetzung des ehrenamtlichen Angebotes.

Wer alleine lebt und den Besuchsdienst gerne in Anspruch nehmen möchte oder Personen kennt, für die dieser Dienst hilfreich wäre, kann sich unter Tel. 0 49 61 / 79 64 informieren. Auch weitere aktiv Mitwirkende sind herzlich willkommen.



Aus Tradition modern

Der Malteser Hilfsdienst ist ein Werk des 900-jährigen Malteser Ordens, der als souveränes Subjekt des Völkerrechts heute seinen Sitz in Rom hat. Der katholische Laienorden unterhält diplomatische Beziehungen zu 92 Staaten und entsendet Vertreter in neun internationale Organisationen wie etwa die UNO. Dieser Status prädestiniert die Malteser besonders für Vermittlungsmissionen und humanitäre Einsätze in Krisengebieten.

Die Geschichte des Malteser Ordens geht zurück auf ein vom Seligen Gerhard gegründetes Pilger- und Krankenhospiz in Jerusalem. Dessen Bruderschaft schließen sich 1099 die ersten Ritter aus dem Abendland an. Durch die Jahrhunderte verlagert sich der Hauptsitz über Rhodos nach Malta – daher der Name „Malteser“ – und schließlich nach Rom. Ab 1310 baut der Orden ein Hospital- und Sanitätswesen auf, das immer wieder die Standards in Medizin und Krankenpflege weiterentwickelt und die weltweite Bekanntheit des Ordens begründet.

Heute ist der Malteser Orden mit eigenen Einrichtungen in mehr als 110 Ländern der Welt vertreten. Mit über 700 Standorten ist der deutsche Malteser Hilfsdienst das weltweit größte Werk des Ordens mit vielfältigen Diensten in Notfallvorsorge, Ausbildung und sozialen Hilfen, an denen 30.000 ehrenamtliche sowie 3.500 hauptamtliche Malteser mitwirken. Die Malteser unterhalten Betreuungseinrichtungen für Aussiedler sowie Asylbewerber und sind Träger von neun Krankenhäusern und vierzehn Altenhilfeeinrichtungen in Deutschland.

© Malteser Hilfsdienst in Papenburg e.V.

Ein Paket voller Hilfe



Die besondere Geschenkidee der Malteser



Malteser

... weil Nähe zählt.

Ob zum Geburtstag oder Namenstag, ob als ein kleiner Gruß entfernt wohnender Kinder und Enkel oder als „Trostpflaster“ zur Überbrückung des Familienurlaubes – das Paket voller Hilfe ist **das passende Geschenk** für eine Vielzahl von Anlässen.

In Form eines Gutscheines in Höhe eines von Ihnen frei zu bestimmenden Wertes erwerben Sie den Anspruch auf Leistungen unserer sozialen Dienste zu den jeweils geltenden Kostensätzen.

Die **Gültigkeit des Gutscheines ist unbegrenzt** und kann von der beschenkten Person, auf die der Gutschein ausgestellt wird, selbst eingelöst oder auch auf andere übertragen werden. Gegen einen geringen Aufpreis erhalten Sie den Gutschein auch in einer ansprechenden Geschenkverpackung.

Keine Sorge !

Wir beraten Sie gerne und gestalten speziell für Sie Ihr Paket voller Hilfe.

Rufen Sie uns an !



Ganz nach Ihren Wünschen

Das „Paket voller Hilfe“ umfasst die im weiteren dargestellten ambulanten sozialen Dienstleistungen, die von der beschenkten Person nach **eigenen Wünschen** zusammengestellt und zu **beliebigen Zeitpunkten** abgerufen werden kann.

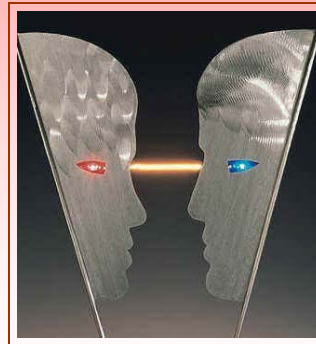
Von der Förderung der Mobilität über die Pflege der Wohnungsumgebung und Sicherstellung einer ausgewogenen und anforderungsgerechten Ernährung bis hin zur rund-um-die-Uhr Absicherung im Hinblick auf mögliche Notfallsituationen – an alles Notwendige zur Erhaltung von Unabhängigkeit in der vertrauten Umgebung ist gedacht.

Vertrauen Sie unseren erfahrenen Mitarbeitern und Mitarbeiterinnen – **denn qualifizierte und verlässliche Hilfe ist unser Thema !**

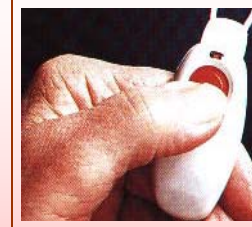
Die sozialen Dienste der Malteser

Betreuungsangebot "Lichtblicke"

Mit unserem Betreuungsangebot für Demenzerkrankte sorgen wir für Entlastung der Angehörigen im Pflege- und Betreuungsalltag – individuell nach Ihren Wünschen zu Hause.



Hausnotruf



Sicherheit – rund um die Uhr. Einfaches Absetzen eines Notrufes. Schnelle Benachrichtigung von Angehörigen, Nachbarn oder z. B. Pflegediensten.

Fahrdienste für Behinderte

Mobil mit den Maltesern – mit unseren umfangreichen Fahrdiensten für Gehbehinderte und Hilfebedürftige kommen auch Sie an Ihr Wunschziel.



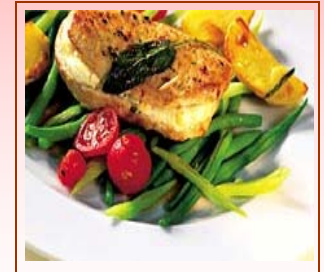
Hauswirtschaftliche Versorgung



Reinigung der Wohnung, Wäschepflege, Zubereiten von Mahlzeiten, Einkäufe, sonstige kleine Handreichungen – ganz nach ihren Wünschen.

Mahlzeitendienst

Heißauslieferung an 365 Tagen im Jahr – direkt ins Haus, Auswahl aus über 250 verschiedenen Menüs, auch Diät- und Schonkost.



Haben Sie Fragen ?

Malteser Hilfsdienst - "Paket voller Hilfe"
Flachsmeerstraße 14 - 26871 Papenburg

Ansprechpartnerin: Agnes Schütte-Frauenpreiß
Tel. 0 49 61 / 97 42 22 - bis 11.30 Uhr