



 **Malteser**

Papenburg

Flachsmeerstraße 14

0 49 61 / 97 42 20

www.malteser-papenburg.de

Besuchsdienst "Abendsonne"

„Wir wollen Gespräche führen, zuhören, vorlesen, singen, gemeinsam alte Fotos anschauen, Spaziergänge machen oder z. B. gemeinsam Gottesdienste besuchen und damit Kontakte im Lebensumfeld erhalten und, falls nötig, weitergehende Hilfen von außen vermitteln“, beschreibt Christa Wessels, Leiterin des Malteser Besuchsdienst „Abendsonne“ die Zielsetzung des ehrenamtlichen Angebotes.

Wer alleine lebt und den Besuchsdienst gerne in Anspruch nehmen möchte oder Personen kennt, für die dieser Dienst hilfreich wäre, kann sich unter Tel. 0 49 61 / 79 64 informieren. Auch weitere aktiv Mitwirkende sind herzlich willkommen.



Aus Tradition modern

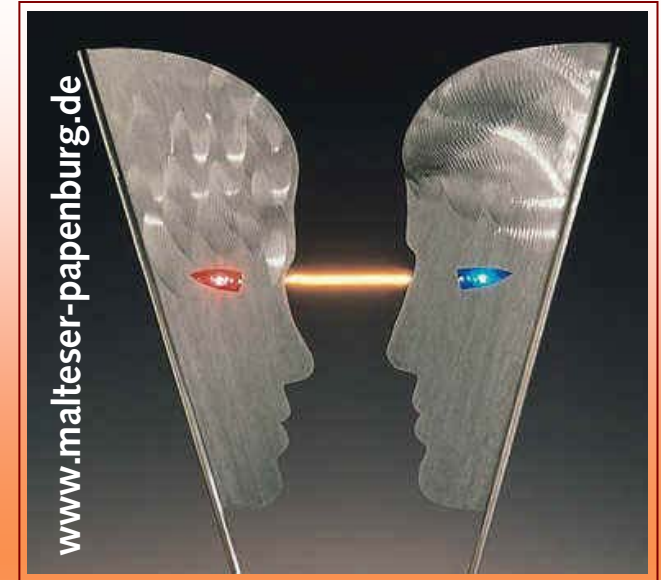
Der Malteser Hilfsdienst ist ein Werk des 900-jährigen Malteser Ordens, der als souveränes Subjekt des Völkerrechts heute seinen Sitz in Rom hat. Der katholische Laienorden unterhält diplomatische Beziehungen zu 92 Staaten und entsendet Vertreter in neun internationale Organisationen wie etwa die UNO. Dieser Status prädestiniert die Malteser besonders für Vermittlungsmissionen und humanitäre Einsätze in Krisengebieten.

Die Geschichte des Malteser Ordens geht zurück auf ein vom Seligen Gerhard gegründetes Pilger- und Krankenhospiz in Jerusalem. Dessen Bruderschaft schlossen sich 1099 die ersten Ritter aus dem Abendland an. Durch die Jahrhunderte verlagert sich der Hauptsitz über Rhodos nach Malta – daher der Name „Malteser“ – und schließlich nach Rom. Ab 1310 baut der Orden ein Hospital- und Sanitätswesen auf, das immer wieder die Standards in Medizin und Krankenpflege weiterentwickelt und die weltweite Bekanntheit des Ordens begründet.

Heute ist der Malteser Orden mit eigenen Einrichtungen in mehr als 110 Ländern der Welt vertreten. Mit über 700 Standorten ist der deutsche Malteser Hilfsdienst das weltweit größte Werk des Ordens mit vielfältigen Diensten in Notfallvorsorge, Ausbildung und sozialen Hilfen, an denen über 30.000 ehrenamtliche sowie 3.500 hauptamtliche Malteser mitwirken. Die Malteser unterhalten Betreuungseinrichtungen für Aussiedler sowie Asylbewerber und sind Träger von neun Krankenhäusern und vierzehn Altenhilfeeinrichtungen in Deutschland.

© Malteser Hilfsdienst in Papenburg e.V.

Lichtblicke



**Die Betreuung der Malteser
für Demenzerkrankte
zur Entlastung Angehöriger**



Malteser
...weil Nähe zählt.

*Blumen können nicht blühen
ohne die Wärme der Sonne,
Menschen können nicht Mensch werden
ohne die Wärme der Freundschaft*

Phil Bosmans

Demenzerkrankungen, insbesondere in Form von Alzheimer, sind eine zunehmende Begleiterscheinung unserer alternden Gesellschaft. Die Betreuung, Pflege und Versorgung von Betroffenen erfordert viel **Zeit, Kraft, Mühe und Geduld**, die Angehörige oft an die Grenzen des Machbaren stoßen lässt.

Mit unserem Angebot „**Lichtblicke**“ wollen wir Malteser **Entlastung und Abwechslung** in den täglichen Pflege- und Betreuungsalltag bringen – Lichtblicke sein insbesondere für die Angehörigen.

Individuell in der häuslichen Umgebung sorgen wir für eine **qualifizierte Betreuung** demenziell Erkrankter. In enger Zusammenarbeit mit den jeweiligen Angehörigen entsteht ein **Hilfenetz**, in dem Aufgaben und Verantwortung mit den pflegenden Angehörigen geteilt werden.

Verlässlichkeit, intensive **Biografiearbeit** bezogen auf die zu Betreuenden sowie die **Anknüpfung an deren Ressourcen** im Rahmen aktivierender Maßnahmen sind neben **Hilfen bei der Beförderung** wesentliche Qualitätsmerkmale unseres Dienstes.

Entstehende **Kosten für Aufwandsentschädigungen der Betreuungskräfte** können auf Antrag von der zuständigen Pflegekasse aus Mitteln gemäß neuem **Pflege-Weiterentwicklungsgesetz** bis zu 200,- EUR monatlich erstattet werden.

Wir Malteser sind vom Land Niedersachsen als Dienstleister für entsprechende **niederschwellige**

Betreuungsangebote gemäß § 45 b Abs. 1 Satz 3 Nr. 4 SGB XI anerkannt.

Betreuungskräfte gesucht

Für unser **weiter auszubauendes Betreuungsangebot** suchen wir kontinuierlich zusätzliche Betreuungskräfte. Sie werden von uns auf der Grundlage des **Malteser Ausbildungsmoduls „Beschäftigungsassistenz“** Schritt für Schritt auf Ihre Aufgaben vorbereitet, damit Sie gegen eine moderate Aufwandsentschädigung qualifizierte Hilfe leisten können. Den **Umfang Ihres Engagements** bestimmen Sie selbst entsprechend Ihren zeitlichen Möglichkeiten und Freiräumen.



Das Lichtblicke Betreuungsteam

Haben Sie Fragen ?

Wir helfen gerne weiter:

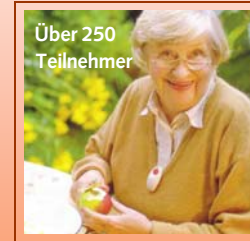
Malteser Hilfsdienst - "Lichtblicke"
Flachsmeerstraße 14 - 26871 Papenburg

Ansprechpartnerin: Agnes Schütte-Frauenpreiß

lichtblicke@malteser-papenburg.de
Tel. 0 49 61 / 97 42 20, bis 11.30 Uhr

Weitere soziale Dienste

Hausnotruf



Sicherheit – rund um die Uhr. Einfaches Absetzen eines Notrufes. Schnelle Benachrichtigung von Angehörigen, Nachbarn oder z. B. Pflegediensten.

Fahrdienste für behinderte Menschen

Mobil mit den Maltesern – mit unseren umfangreichen Fahrdiensten für Gehbehinderte und Hilfebedürftige kommen auch Sie an Ihr Wunschziel.



Hauswirtschaftliche Versorgung



Reinigung der Wohnung, Wäschepflege, Zubereiten von Mahlzeiten, Einkäufe, sonstige kleine Handreichungen – ganz nach ihren Wünschen.

Mahlzeitendienst

Heißauslieferung an 365 Tagen im Jahr – direkt ins Haus, Auswahl aus über 250 verschiedenen Menüs, auch Diät- und Schonkost.

